

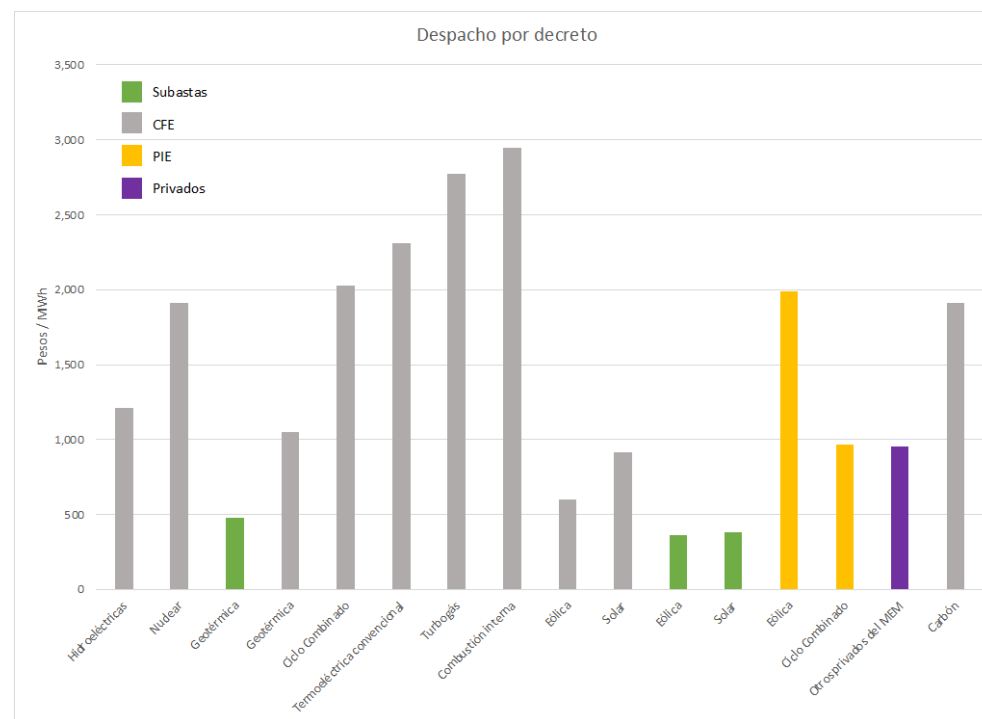
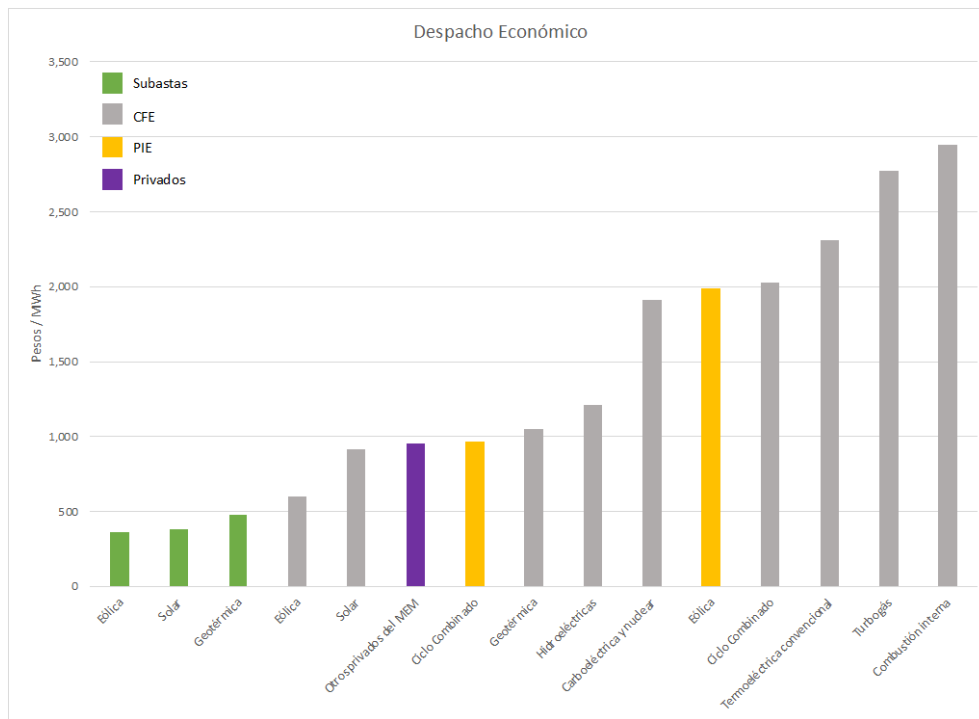


19 de enero de 2022

**Tres razones por
las cuales el
cambio del orden
de despacho
eléctrico **NO** es
una buena idea**

Dr. Paul Alejandro Sánchez

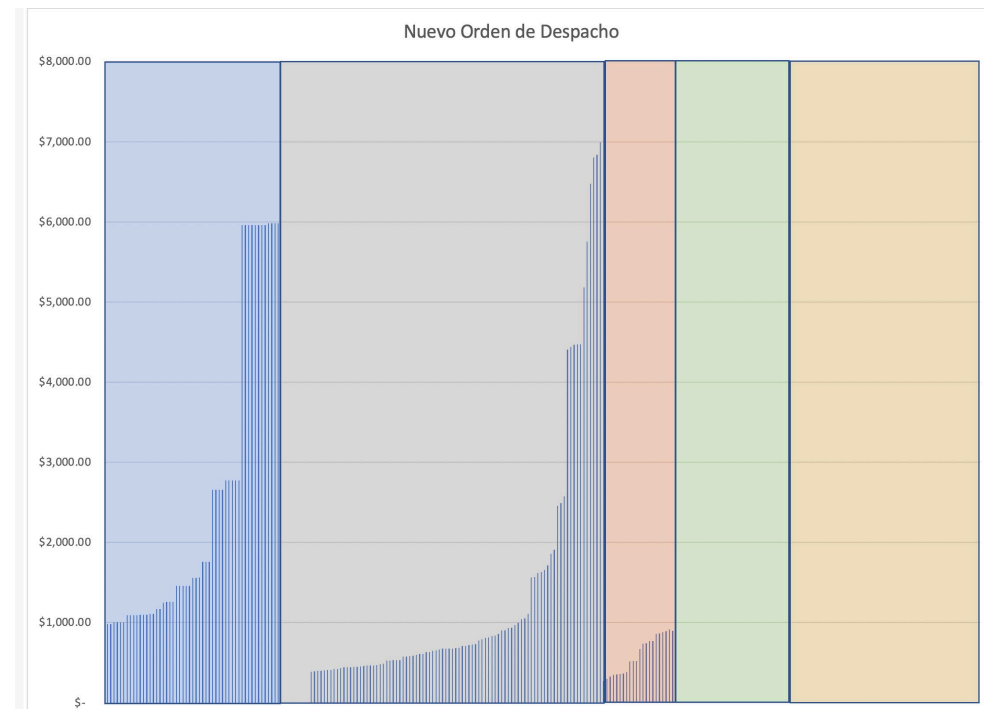
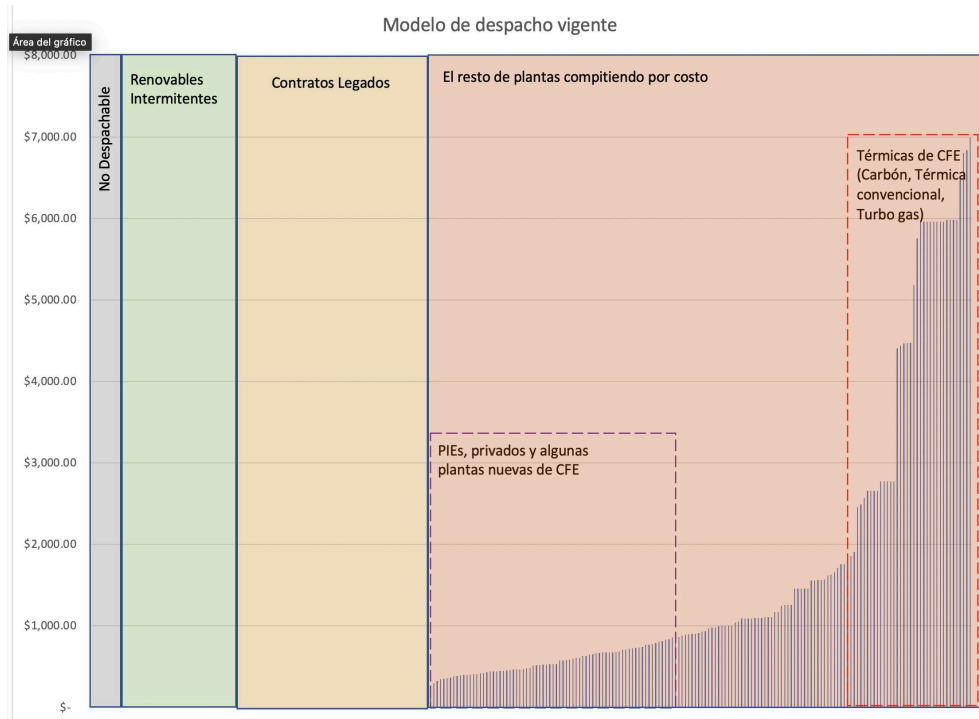
1. El cambio del despacho sí afectaría a los precios



Fuente:

<https://datos.gob.mx/busca/dataset/memorias-de-calculo-de-tarifas-de-suministro-basico>

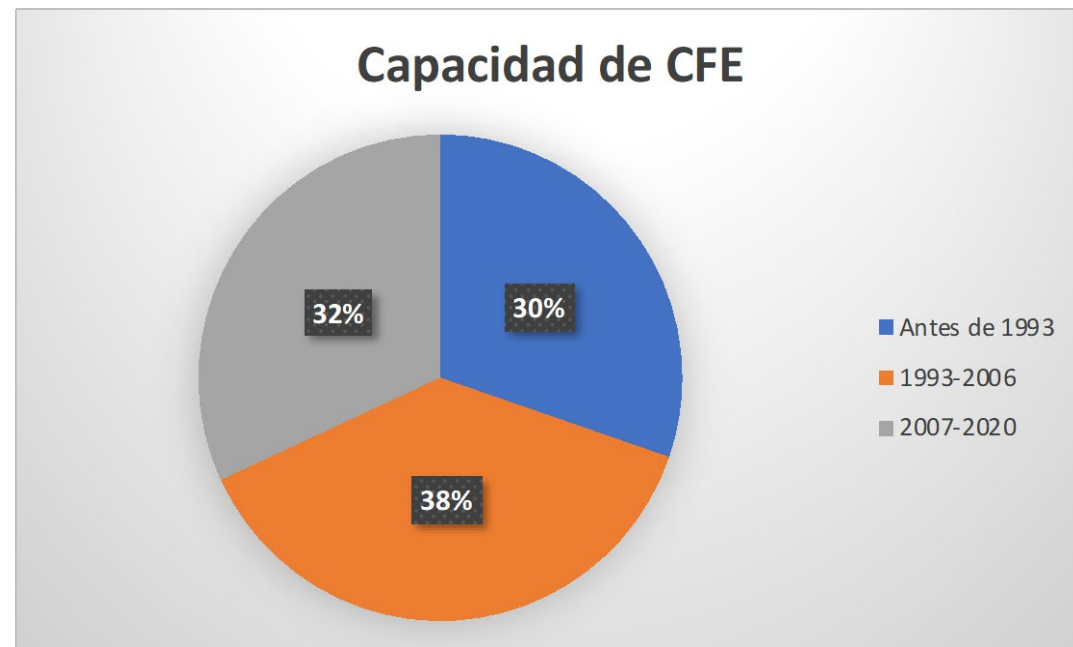
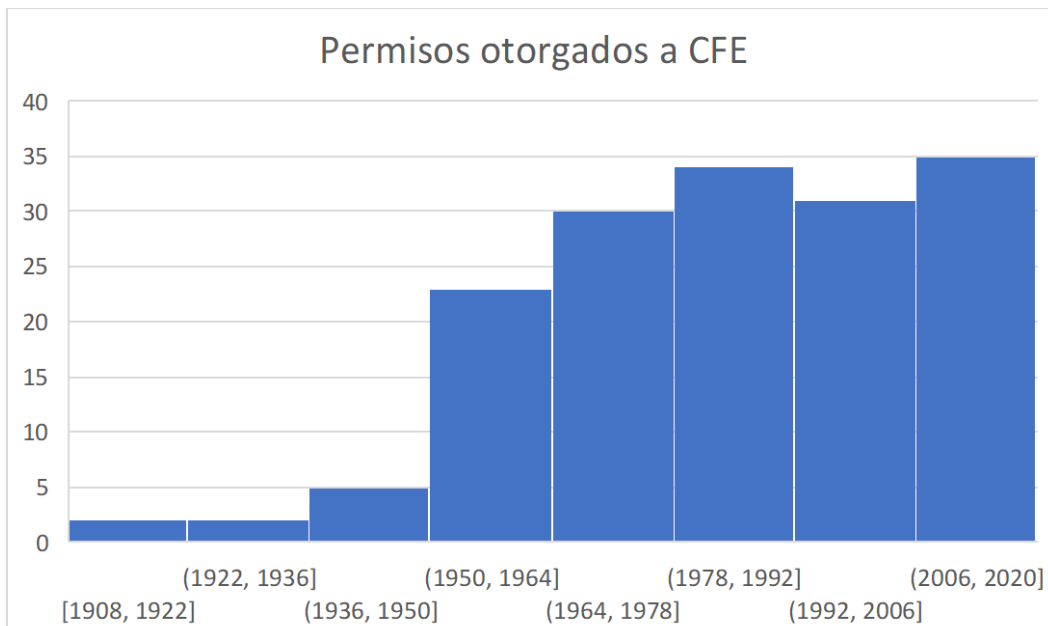
1. El cambio del despacho sí afectaría a los precios



Fuente:

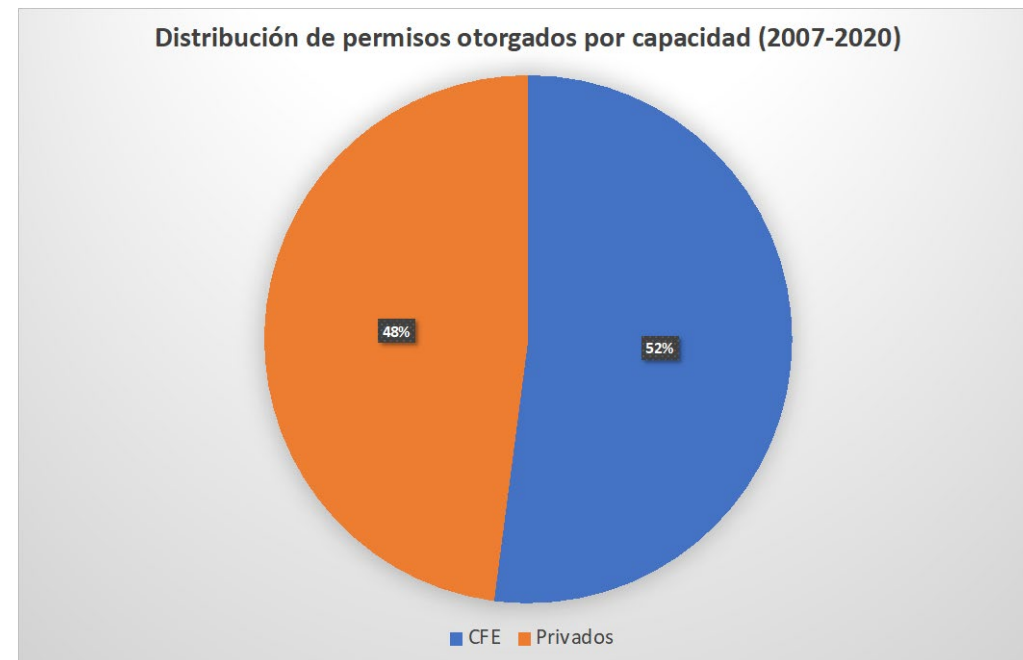
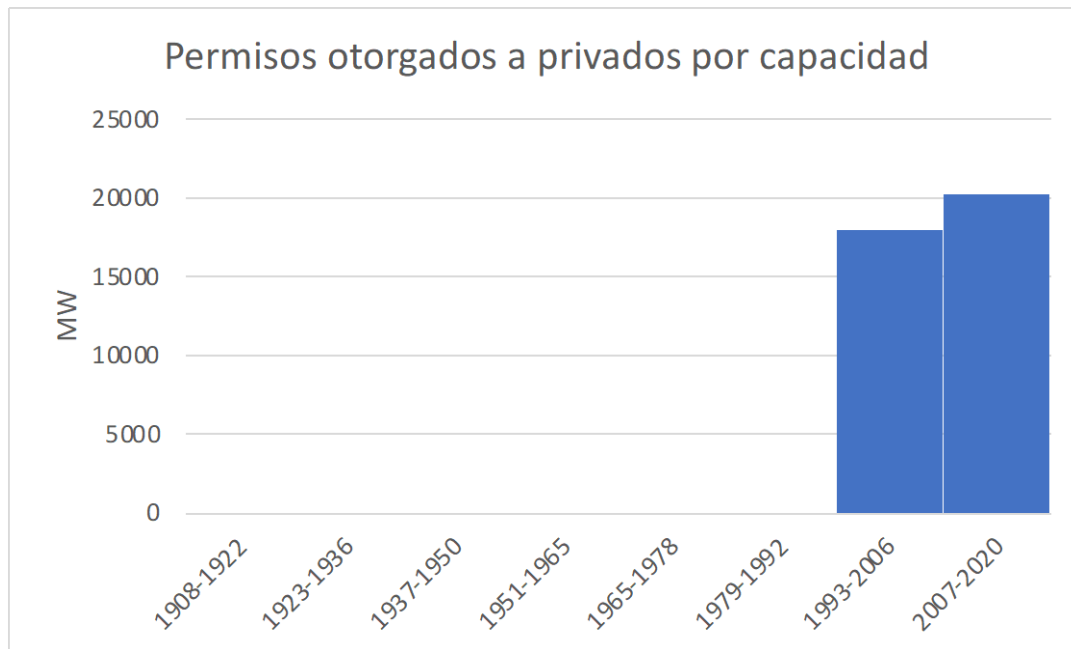
<https://www.cenace.gob.mx/Paginas/SIM/Reportes/OfertasMDA.aspx>

2. Entrarían plantas más viejas caras y contaminantes



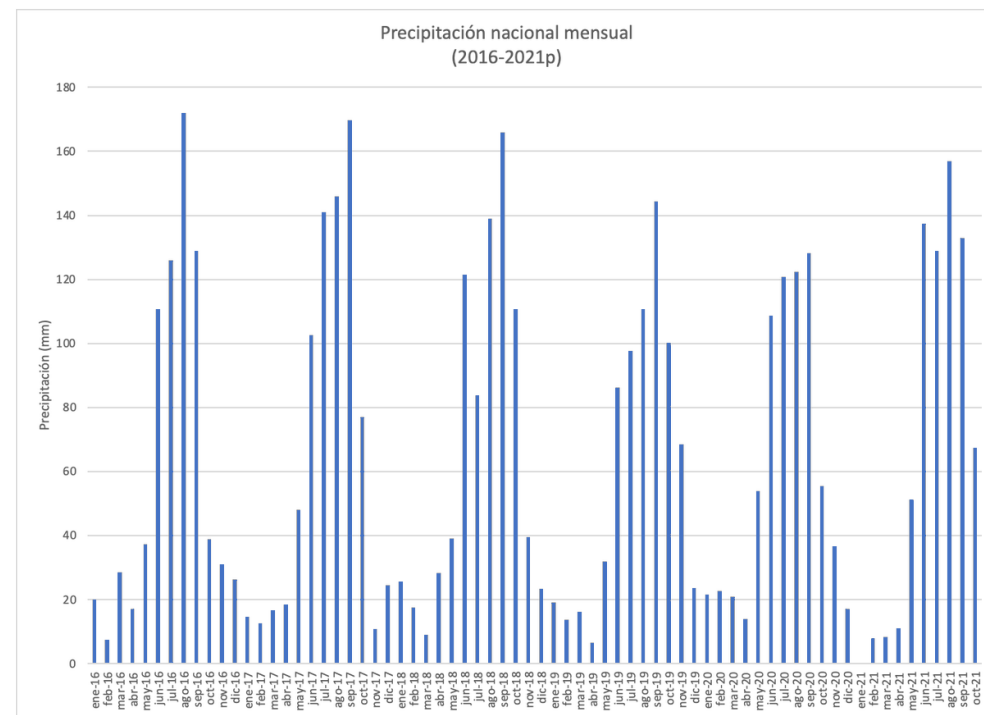
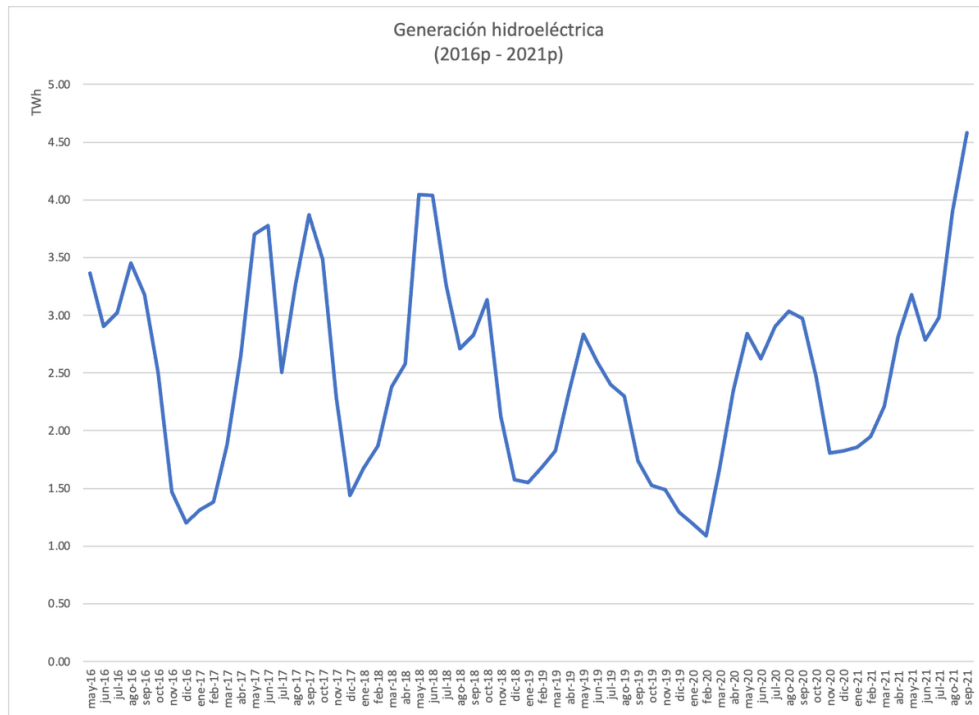
Fuente: <https://www.cre.gob.mx/Permisos/index.html>;
<https://datos.gob.mx/busca/dataset/permisos-otorgados-por-la-comision>

2. Entrarían plantas más viejas caras y contaminantes



Fuente: <https://www.cre.gob.mx/Permisos/index.html>;
<https://datos.gob.mx/busca/dataset/permisos-otorgados-por-la-comision>

3. El despacho de hidroeléctricas debe ser sostenible en el tiempo



Fuente:

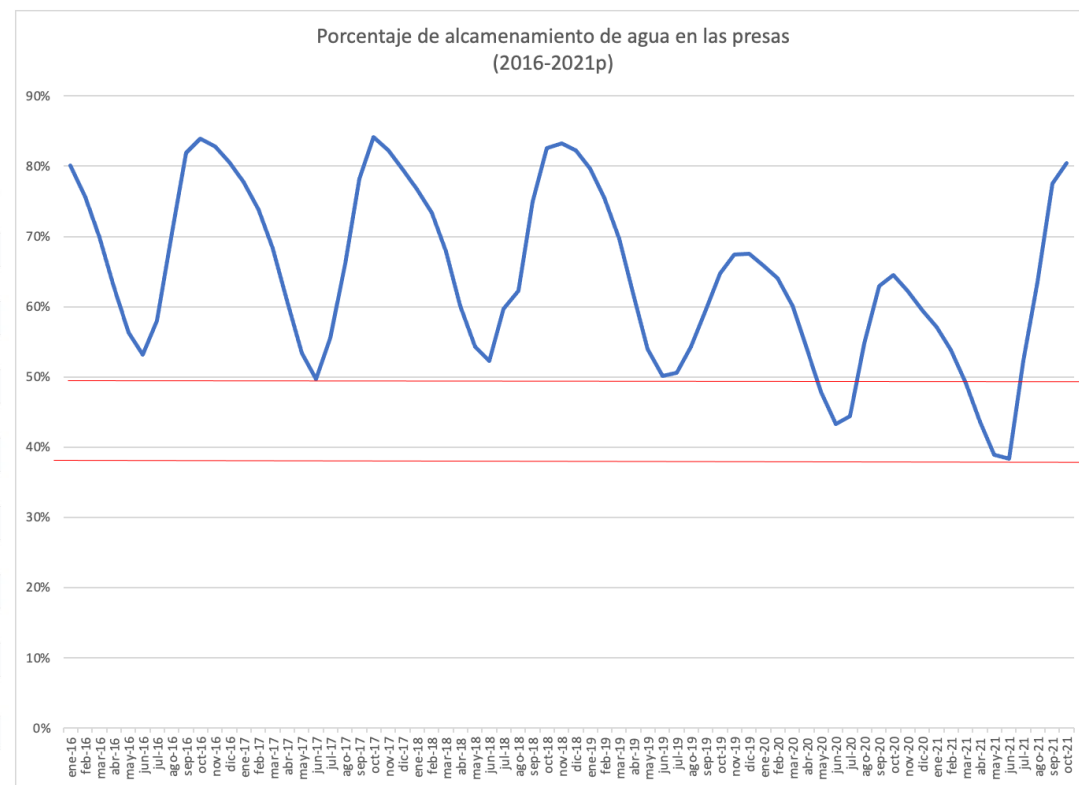
<https://www.cenace.gob.mx/Paginas/SIM/Reportes/EnergiaGeneradaTipoTec.aspx>;

<https://sina.conagua.gob.mx/sina/almacenamientoPresas.php>

3. El despacho de hidroeléctricas debe ser sostenible en el tiempo

Usos de la clasificación del REPDA desagrupados

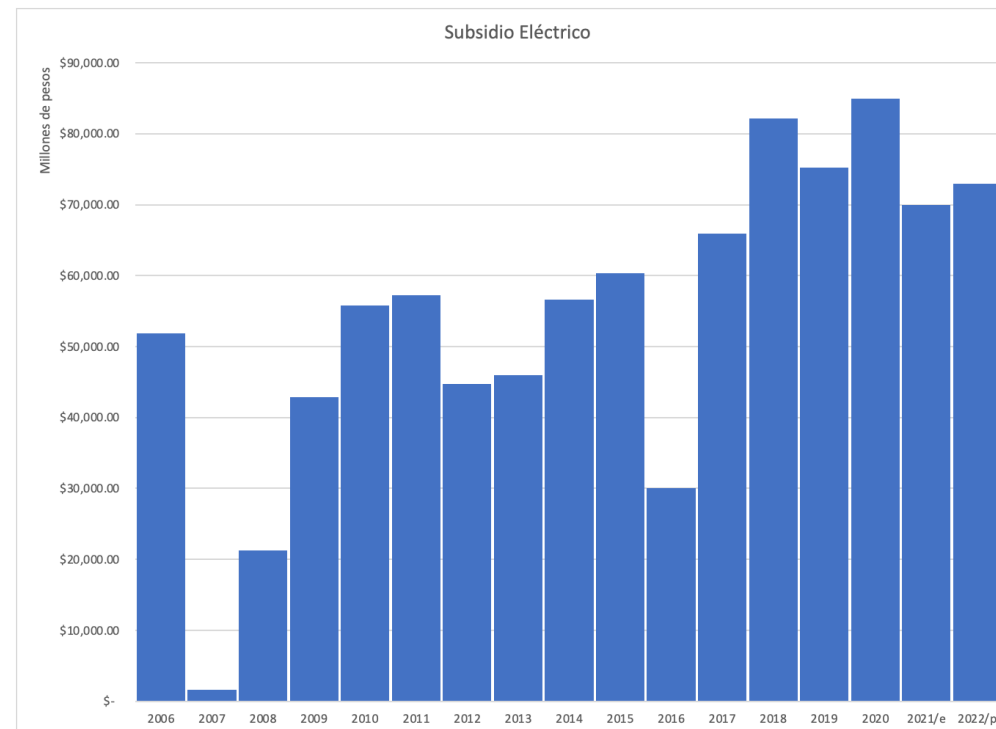
Clave	Rubro de clasificación del REPDA
Uso consuntivo	
A	Agrícola (inscrito+pendiente)
B	Agroindustrial
C	Doméstico
D	Acuacultura
E	Servicios
F	Industria
F1	Industria excluyendo termoeléctricas
F2	Termoeléctricas
G	Pecuario
H	Público urbano
I	Múltiples
K	Comercio
L	Otros
Uso no consuntivo	
J	Hidroeléctricas
N	Conservación Ecológica



Fuente: <https://sina.conagua.gob.mx/sina/almacenamientoPresas.php>

Conclusiones

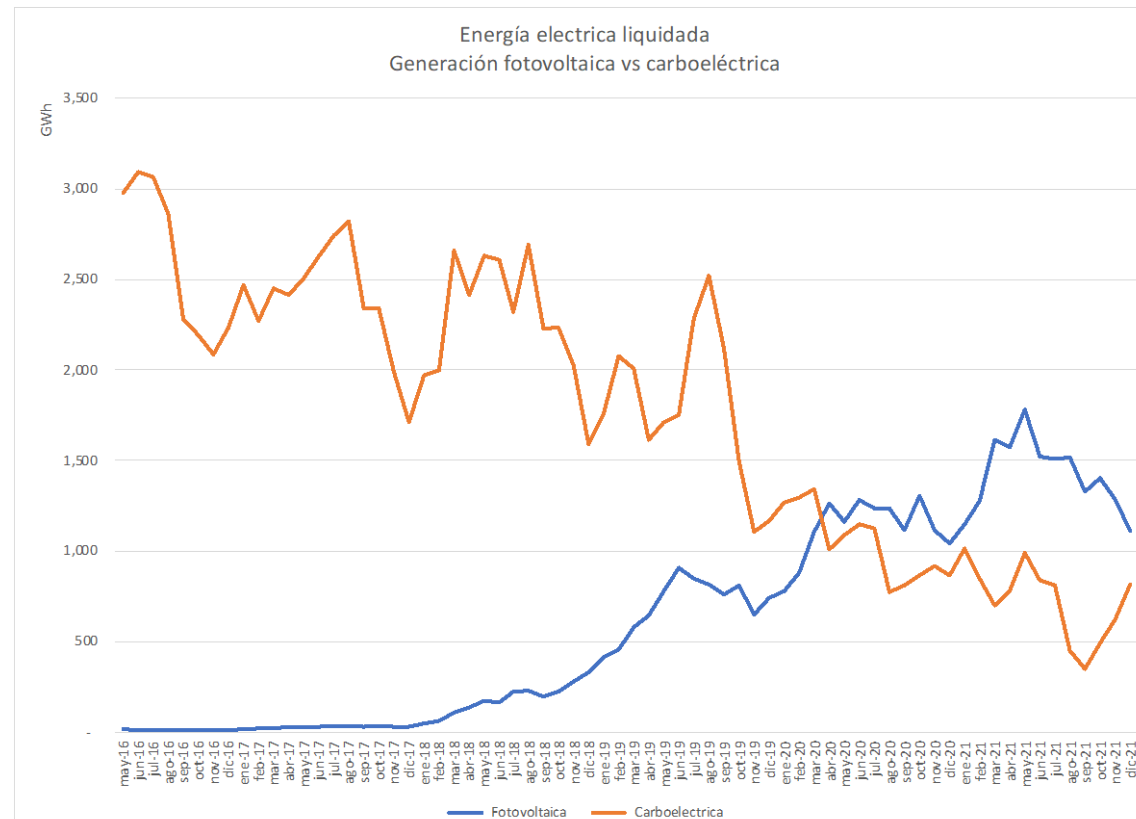
1. El cambio del despacho sí afectaría a los precios para todos los consumidores o, en su caso, el déficit que se cubre con aportaciones federales.



Fuente: <https://www.cuentapublica.hacienda.gob.mx/>;
<https://www.cfe.mx/finanzas/reportes-financieros/pages/estados-financieros.aspx>

Conclusiones

2. Entrarían plantas más viejas caras y contaminantes. Podemos observar que en la medida que crece la energía solar desplaza al carbón y ¡Viceversa!

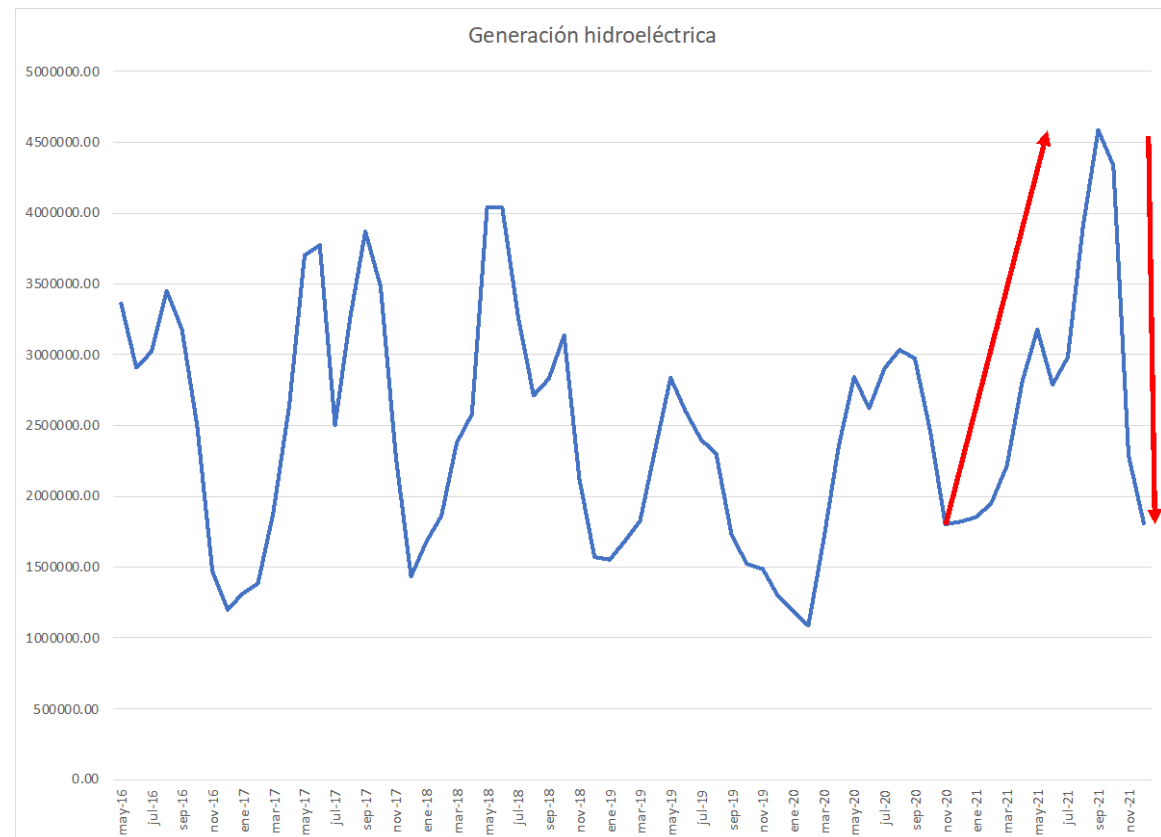


Fuente:

<https://www.cenace.gob.mx/Paginas/SIM/Reportes/EnergiaGeneradaTipoTec.aspx>

Conclusiones

3. El despacho de hidroeléctricas debe ser sostenible en el tiempo.
La solución para una matriz energética sustentable no está en su totalidad en la hidroeléctrica.



Fuente: <https://sina.conagua.gob.mx/sina/almacenamientoPresas.php>



19 de enero de 2022

**Tres razones por
las cuales el
cambio del orden
de despacho
eléctrico **NO** es
una buena idea**

Dr. Paul Alejandro Sánchez